

# SUELO URBANIZABLE SECTORIZADO

## IDENTIFICACIÓN

SUS CA-8 "Rosado Este"

BARRIO	Campanillas	HOJA	14	ÁREA DE REPARTO	AR-SUS-P	AP. MEDIO (UA/m <sup>2</sup> )	0,2800
--------	-------------	------	----	-----------------	----------	--------------------------------	--------

## ORDENACION

### OBJETIVOS, CRITERIOS Y DIRECTRICES

- Están excluidos los usos "Productivos Especiales"
- El uso Comercial será exclusivamente el que corresponda a la dotación reglamentaria y situado en edificio exclusivo.
- Es preceptiva para el Plan Parcial de desarrollo la aplicación de las Normas y ordenanzas que determina el Plan General para el Uso Productivo.
- Deberá cederse una parcela urbanizada para Sistema Técnico de 2.500 m<sup>2</sup>s.
- Se deducirá la superficie del Dominio Público Hidráulico de los arroyos, a los efectos de aprovechamiento.
- La estructura general y organizativa del sector graficiada en el plano de calificación será vinculante.
- Establecer viales de servicio anexo al Sistema General.

### CARGAS COMPLEMENTARIAS, SUPLEMENTARIAS Y CONDICIONES DE GESTIÓN

- Contribuirá a la urbanización de los Sistemas Generales y a las obras contenidas en el Plan Especial de Infraestructuras Básicas y Equipamiento en la forma e importe, que por este se determine.

### Ordenación Estructural

Superficie (m <sup>2</sup> suelo)	Sup. con aprovech. (m <sup>2</sup> suelo)	Suelo Público Asociado m <sup>2</sup> s	A. Medio UA / m <sup>2</sup> s	Aprovechamiento Objetivo-UAS	Aprovechamiento Subjetivo-UAS	10 % Cesión Aprovech. UAS	Excesos Aprovech. UAS
293.974,00	293.974,00		0,2800	102.890,90	74.081,45	10.289,09	18.520,36

### Usos Globales

Uso	Edifi. Global (m <sup>2</sup> t/m <sup>2</sup> s)	CP Global	Edificabilidad Total del Sector m2t
PRODUCTIVO	0,3500	1,00	102.890,90

### Ordenación Pormenorizada Preceptiva

Distribución Usos	Edificabilidad Total m <sup>2</sup> t	Coef. Uso/Tip.	Coef. Localiz.	CP Relativos	Aprovechamiento UAS	Dotaciones Locales		
						Uso	(m <sup>2</sup> suelo)	% s/ Suelo Total
PRODUCTIVO	102.890,90	0,60	1,67	1,00	102.890,90	Espacios Libres		
EMPRESARIAL						SIPS		
LOGISTICO						Deportivo		
COMERCIAL						<b>TOTAL M2S:</b>		
						Viarlo		
<b>TOTAL M2T :</b>	<b>102.890,90</b>				<b>102.890,90</b>		m2s/100 m2t	

### Ordenación Pormenorizada Potestativa

Uso	Superficie Suelo Edificable m <sup>2</sup> s	Superficie de Techo m2t	Altura máxima n° de plantas	Tipología de Referencia
PRODUCTIVO		102.890,90	100,00%	
EMPRESARIAL				
LOGISTICO				
COMERCIAL				
<b>TOTAL :</b>		<b>102.890,90</b>	<b>100,00%</b>	

## GESTIÓN

### SISTEMA DE ACTUACIÓN

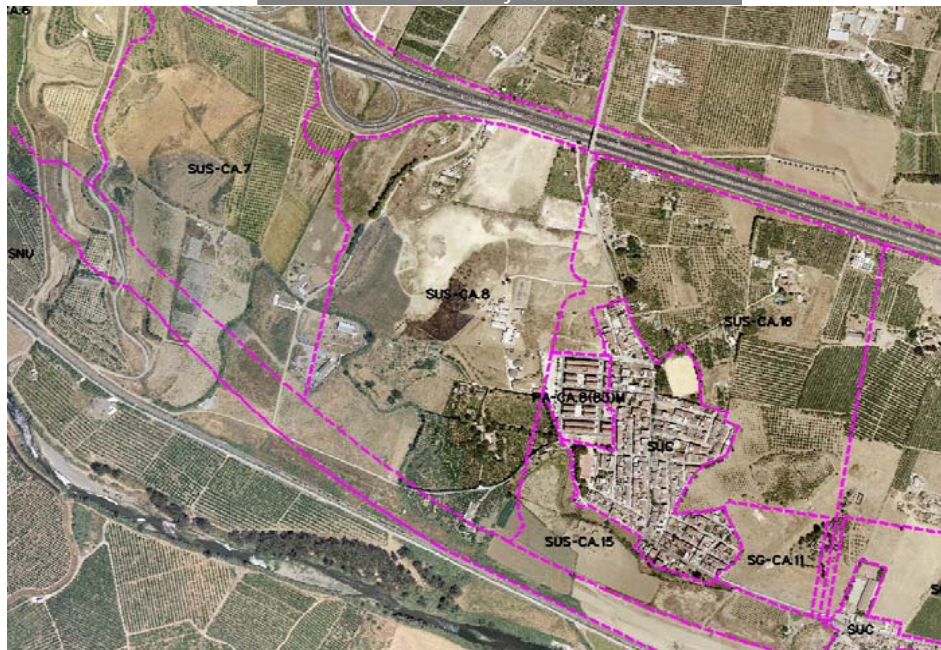
PLANEAMIENTO DE DESARROLLO

### COMPENSACIÓN

PLAN PARCIAL

## PROGRAMACIÓN

### Identificación y Localización



### Ordenación Pormenorizada Indicativa

